

# PRIVÉ

APARTAMENTOS BOUTIQUE





# UN EDIFICIO BOUTIQUE CON DISEÑO ÚNICO

Vivir en Privé, es vivir rodeado de paz y tranquilidad por tener la mejor ubicación de Vista Hermosa 1 Zona 15, le permite contar con excelente accesibilidad para usted y su familia.

Nuestro diseño arquitectónico es único puesto que busca ser acogedor tanto para los futuros compradores como para nuestros vecinos.

Gracias a la distribución de los espacios, usted se sentirá en un ambiente fresco y lleno de vida por la luminosidad que entra por las ventanas.



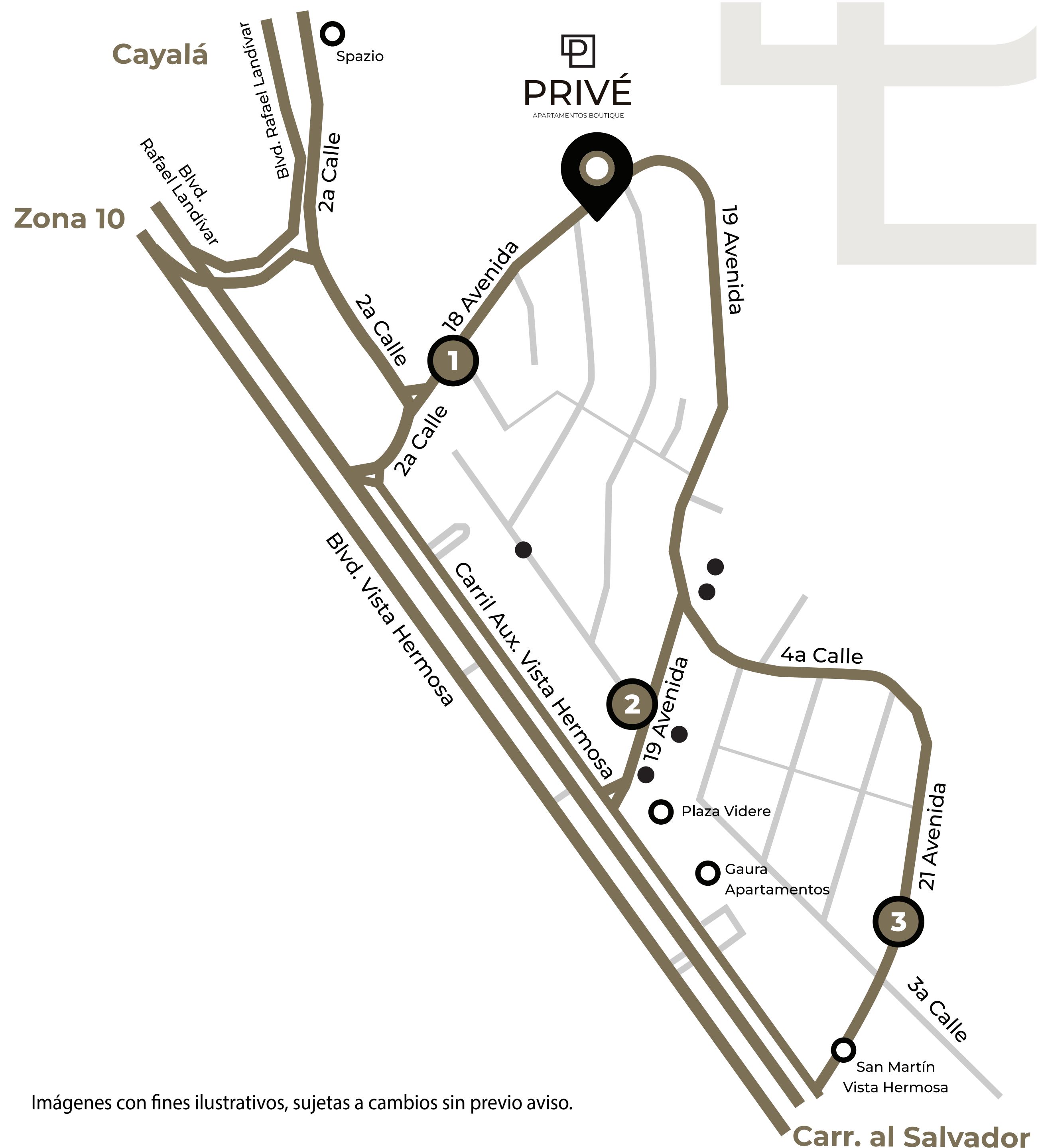
# NUESTRA UBICACIÓN

18 Avenida 8-84 Zona 15 Vista Hermosa 1

Privé se ubica en uno de los puntos más accesibles de Zona 15, Vista Hermosa 1. Un área residencial tranquila y con excelente accesibilidad hacia Zona 5, 10, 14, 15, 16 y Carretera al Salvador.

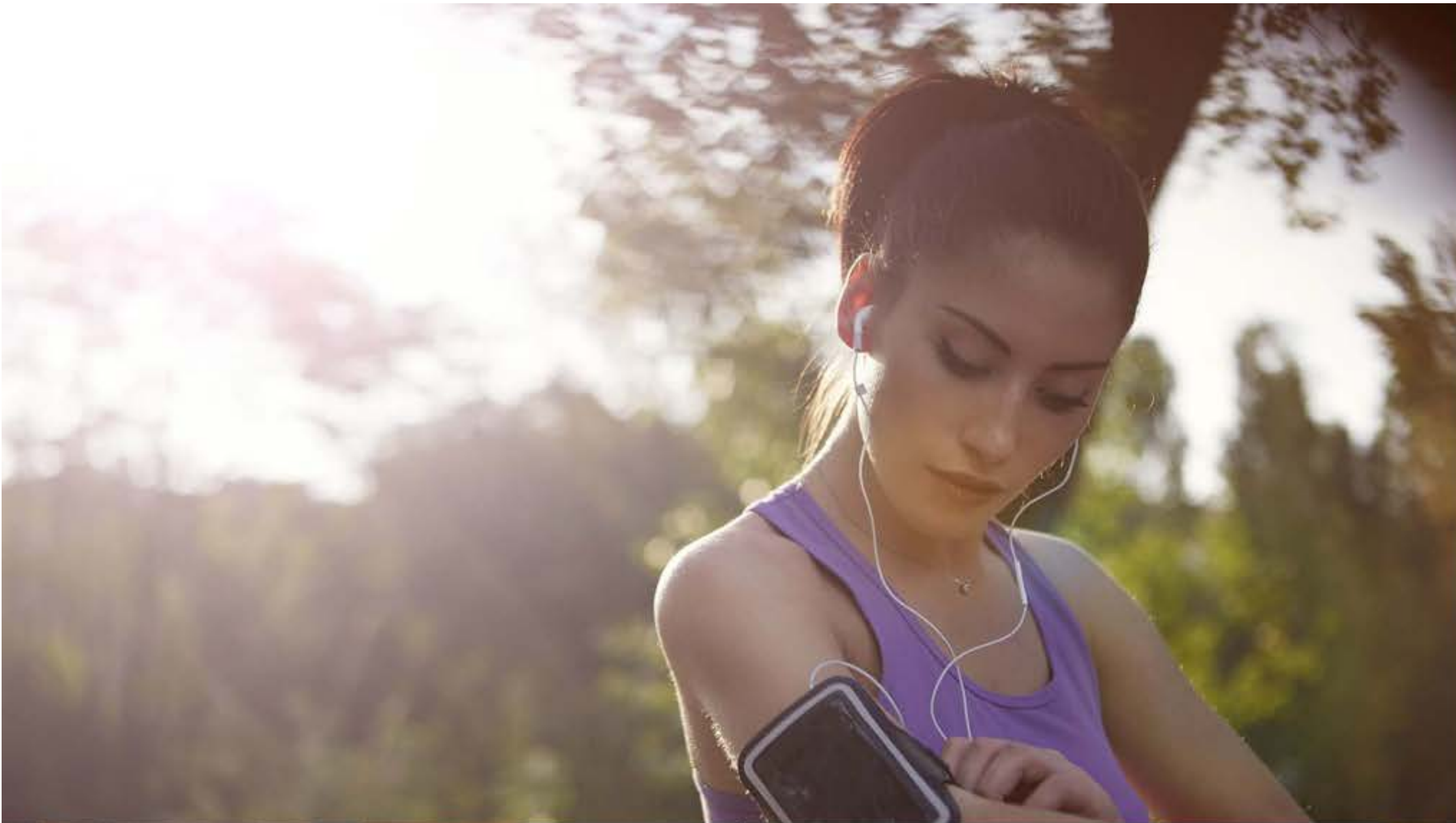
Privé cuenta con 3 accesos con garita:

- 1 18 Avenida (antiguo canal 7)
- 2 19 Avenida (Plaza Videre)
- 3 21 Avenida (San Martín)



Imágenes con fines ilustrativos, sujetas a cambios sin previo aviso.





## NUESTRA UBICACIÓN

---

Privé le brinda la tranquilidad y seguridad de poder salir a caminar y hacer ejercicio en sus alrededores al contar con la seguridad de doble garita.

Nuestro proyecto cuenta la mejor ubicación de Vista Hermosa 1 Zona 15, contará con fácil accesibilidad a su futuro hogar.

Además contará con diversos comercios en sus alrededores como es Cayalá, Metro 15, San Martín y además de diversos centros educativos (Preschools, Colegios y Universidades).



IMÁGENES CON FINES ILUSTRATIVOS, SUJETAS A CAMBIOS SIN PREVIO AVISO

# VISTAS QUE DURARÁN PARA TODA LA VIDA







IMÁGENES CON FINES ILUSTRATIVOS, SUJETAS A CAMBIOS SIN PREVIO AVISO

- 
- 30 unidades
  - 7 niveles de apartamentos
  - Apartamentos 1, 2 y 3 habitaciones
  - Loft, Penthouse con Jardín y Penthouse con Jardín.
  - Pet Friendly
  - 14 amenidades



# ELEGANCÍA & PRIVACIDAD

Lobby / Business Center - Co-Working / Gimnasio  
Playground (grama natural) / Deck de Eventos



IMÁGENES CON FINES ILUSTRATIVOS, SUJETAS A CAMBIOS SIN PREVIO AVISO



# TERRAZA SOCIAL

Área para eventos

/

Grill Patio

/

Wine Lounge

/

Skybar

/

Jacuzzi

Playground

/

Área de piñata

/

Pizza Área

/

Game Room





# MANTÉN TU PRIVACIDAD EN NUESTROS APARTAMENTOS

## 1 HABITACIÓN

---

- 50 m2 + 2 parqueos + 1 bodega
- Precio desde \$123,000.00
- Cuota desde \$735.00
- 1 baño
- Sala / Comedor
- Lavandería

## 2 HABITACIONES ÚLTIMO

---

- 70 m2 + 2 parqueos + 1 bodega
- Precio desde \$190,000.00
- Cuota \$1,135.00
- 2 baños
- Sala / Comedor
- Lavandería

## PENTHOUSE CON JARDÍN

---

- Desde 154 m2 + 2 parqueos + 1 bodega
- Precio desde \$330,000.00
- Cuota desde \$1,970.00
- 2.5 baños
- Sala / Comedor
- Lavandería





## CONTACTO ASESORES

- **ÁNGEL VELÁSQUEZ**
- **KARLA GONZÁLEZ**

### CORREO

angel@priveapartamentos.com

karla@priveapartamentos.com

### TELÉFONO

(+502) 5555-0571

(+502) 5555-0678

### INSTAGRAM & FACEBOOK

@priveapartamentos

### DIRECCIÓN

Avenida La Reforma 3-43 Zona 10